



High Szkoła Jazdy - obsługa samochodów VW up!





Światła awaryjne

Światła awaryjne uruchamiamy bez włączonego zapłonu.

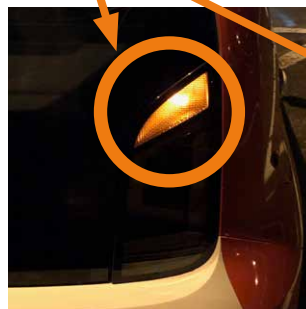
Włączamy je za pomocą przycisku znajdującego się nad radiem, z czerwonym trójkątem.

Jest 6 świateł awaryjnych:

2 z przodu,

2 z tyłu,

po jednym wkomponowanym w lusterka zewnętrzne.





Światła pozycyjne

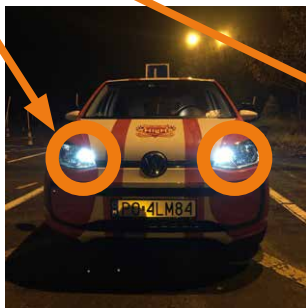
Światła pozycyjne uruchamiamy za pomocą pokrętki po lewej stronie od kierownicy, ustawiamy je na pierwszą pozycję, nie musimy uruchamiać zapłonu.

Zaświecą się 4 światła:

2 z przodu barwy białej

2 z tyłu barwy czerwonej

dodatkowo z nimi, włączy się podświetlenie tablicy rejestracyjnej.





Światła mijania

Światła mijania włączamy przy uruchomionym zapłonie, ustawiając pokrętko po lewej stronie od kierownicy na drugą pozycję.

Włączą się 2 światła z przodu.

Uwaga!

Ze światłami mijania działają światła pozycyjne oraz oświetlenie tablicy rejestracyjnej!





Światła drogowe

Światła drogowe włączamy z uruchomionym zapłonem i włączonymi światłami mijania, następnie:

odpychamy manetkę po lewej stronie od siebie,

zaświeci się niebieska kontrolka.



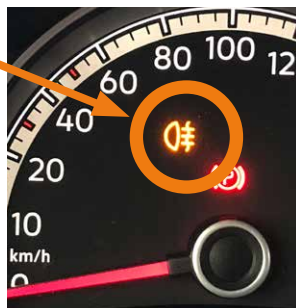


Światła przeciwmgłowe tylne

Światło przeciwmgłowe tylne uruchamiamy na włączonym zapłonie z włączonymi światłami mijania, następnie pokręćło po lewej stronie od kierownicy „wyciągamy” do siebie.

Zaświeci nam się kontrolka.

Z tyłu pojazdu zaświeci nam się jedno czerwone światło po lewej stronie.





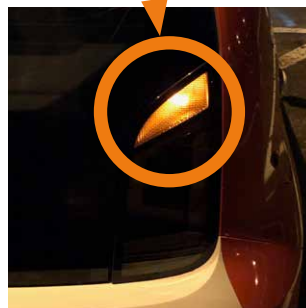
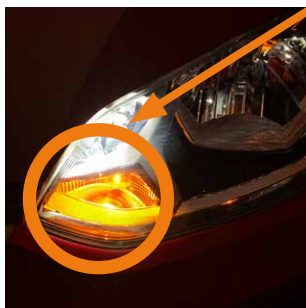
Kierunkowskazy



Światła kierunkowskazu sprawdzamy przy uruchomionym zapłonie, sprawdzamy oba kierunkowskazy.

Do uruchomienia kierunkowskazów używamy manetki po lewej stronie kierownicy.

Dla każdego światła kierunkowskazu sprawdzamy po 3 światła: z przodu, z tyłu oraz wkomponowane w lusterka.





Światła cofania

Światła cofania sprawdzamy przy uruchomionym zapłonie, włączamy wsteczny bieg, a z tyłu zaświecą nam się 2 światła barwy białej.

Aby sprawdzić działanie świateł cofania możesz:

1. włączyć bieg wsteczny, uruchomić zapłon (bez uruchamiania silnika) i wysiąść celem sprawdzenia świateł,
2. lub pozostać w samochodzie, włączyć bieg wsteczny przy uruchomionym zapłonie i poprosić o potwierdzenie działania egzaminatora.



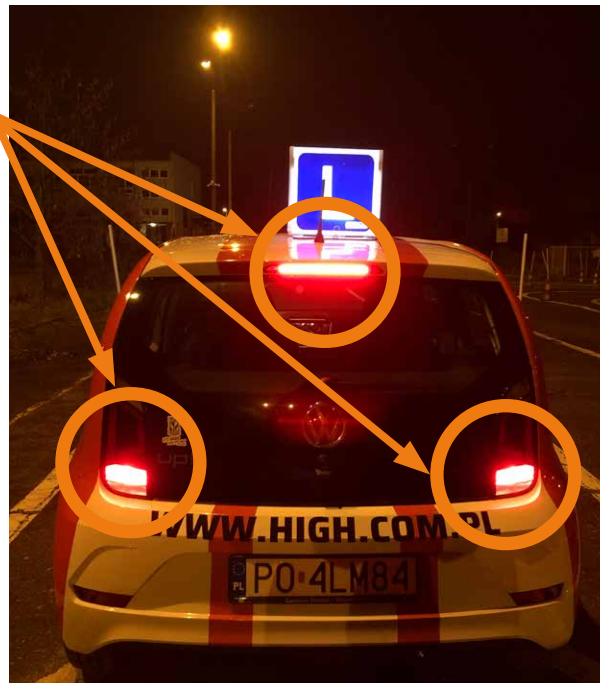


Światła hamowania STOP

Światła hamowania STOP sprawdzamy przy uruchomionym zapłonie. W samochodzie powinny zaświecić się 3 światła STOP.

Tutaj o pomoc musimy poprosić egzaminatora, gdyż sami nie jesteśmy w stanie ich sprawdzić.

Osoba egzaminowana naciska pedał hamulca i prosi egzaminatora o potwierdzenie działania świateł STOP.





Obsługa pojazdu - OTWÓRZ POKRYWĘ SILNIKA

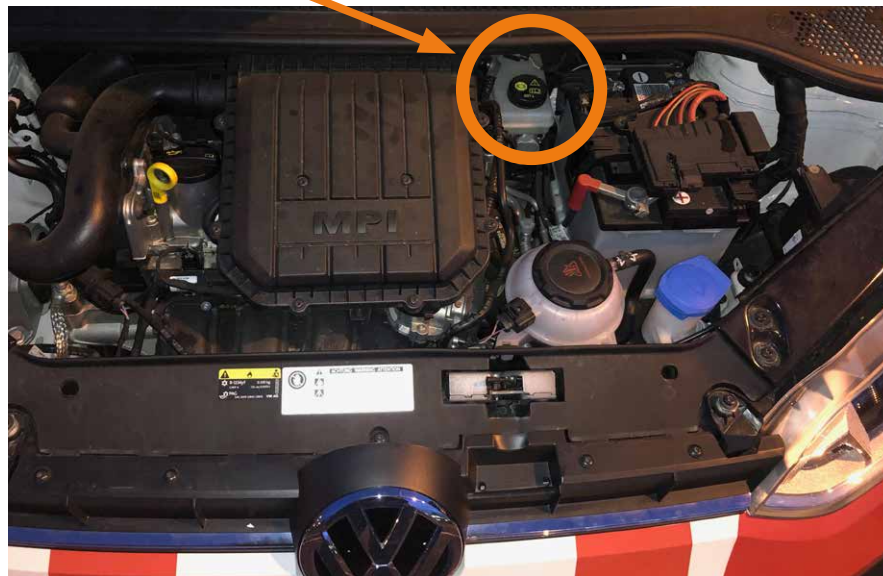
Sprawdzenie poziomów płynów wymaga otwarcia pokrywy komory silnikowej, potocznie nazywanej maską. Otwieramy ją za pomocą dźwigni po lewej stronie na belce pod pokrętem światła.





Sprawdzenie POZIOMU płynu hamulcowego

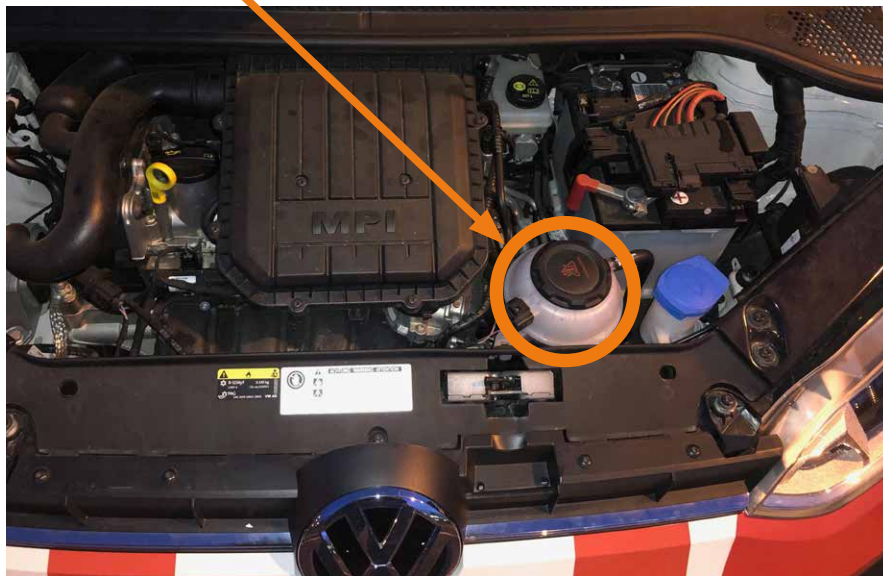
Poziom płynu hamulcowego musi znajdować się na podziałce między MIN a MAX.
Zbiornik płynu hamulcowego został zaznaczony na zdjęciu poniżej.





Sprawdzenie POZIOMU płynu chłodzącego

Poziom płynu chłodzącego musi znajdować się na podziałce między MIN a MAX.
Zbiornik płynu chłodzącego został zaznaczony na zdjęciu poniżej.





Sprawdzenie POZIOMU oleju silnikowego

Poziom oleju silnikowego sprawdzamy za pomocą miarki.

Należy powiedzieć, jak sprawdzamy poziom oleju silnikowego: wyciągamy miarkę, przecieramy/ wycieramy ją, wkładamy z powrotem, wyciągamy ponownie, poziom oleju silnikowego musi znajdować się pomiędzy MIN a MAX.

Przy sprawdzaniu poziomu oleju silnikowego muszą zostać spełnione następujące warunki:

1. silnik musi być wyłączony,
2. musimy odczekać, aż olej spłynie do miski olejowej,
3. pojazd musi stać na wypoziomowanej nawierzchni.

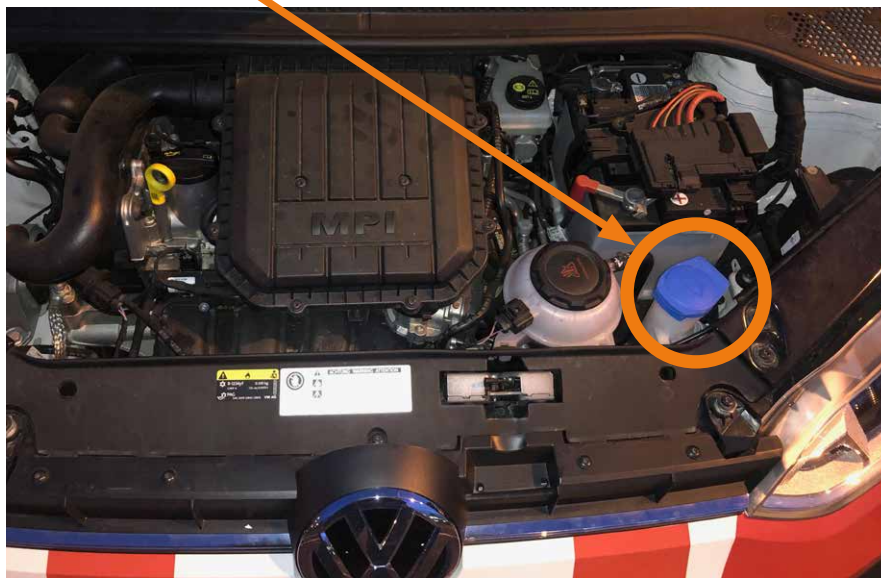




Sprawdzenie OBECNOŚCI płynu do spryskiwaczy

Poziom płynu do spryskiwaczy sprawdzamy organoleptycznie, czyli po otwarciu korka musimy widzieć taflę płynu w górnej części zbiornika (czasami sitko uniemożliwia stwierdzenie obecności płynu).

Wlew płynu do spryskiwaczy





Obsługa pojazdu VW up!

High Szkoła Jazdy
ul. Chwaliszewo 76
61-104 Poznań

www.high.com.pl
www.facebook.com/High.szkolajazdy/



Poradnik został opracowany przez Jakuba Helińskiego, instruktora High Szkoła Jazdy